



PLANO COMUNAL OSORNO - INICIATIVAS URBANAS  
Escala 1:15000

### PLAN DE INVERSIONES EN MOVILIDAD Y ESPACIO PÚBLICO 2023 -2033

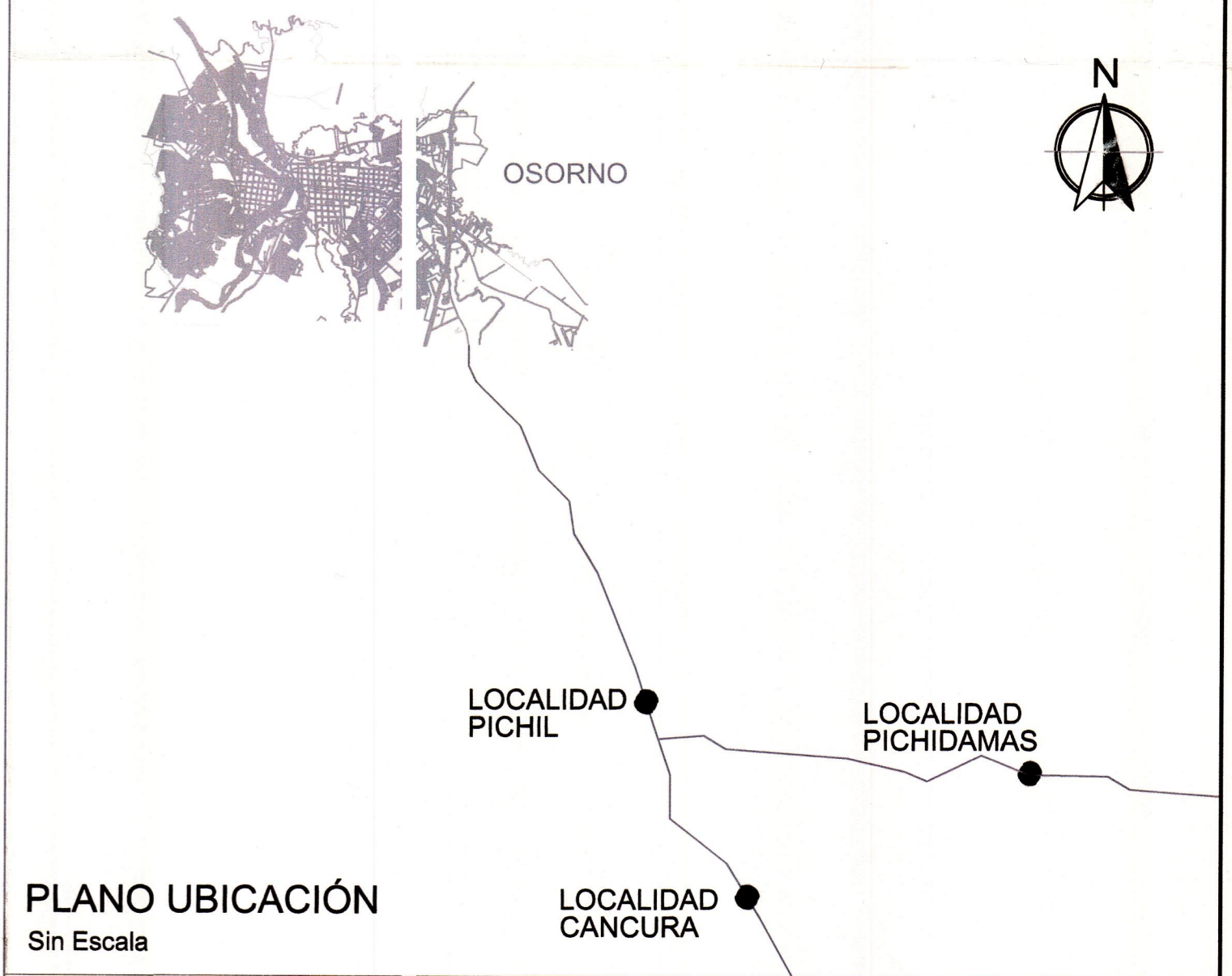
CARTERA PRIORIZADA DEFINITIVA \_ MODIFICADA 01 \_ JULIO 2024

CÓDIGO	NOMBRE DE LA INICIATIVA	CATEGORÍA	SUBTIPO
1	SEMAFORIZACIÓN AV. D. DE ALMAGRO / SANTIAGO ROSAS	MOVILIDAD	GESTIÓN DE TRÁNSITO
2	GESTIÓN DE TRÁNSITO AV. J. MACKENNA / AV. D. PORTALES	MOVILIDAD	GESTIÓN DE TRÁNSITO
3	DISMINUCIÓN DE VELOCIDAD 7 PUNTOS RAHUE SUR Y NORTE	MOVILIDAD	SEGURIDAD VIAL
4	* (1) SEMAFORIZACIÓN AV. FRANCIA CON AV. ZENTENO	MOVILIDAD	GESTIÓN DE TRÁNSITO
5	GESTIÓN DE TRÁNSITO AV. RODRIGUEZ / BULNES	MOVILIDAD	GESTIÓN DE TRÁNSITO
6	CONEXIÓN DE PLAZAS CALLE ARGENTINA	ESPACIO PÚBLICO	PARQUES Y PLAZAS
7	SENDA PEATONAL E ILUMINACIÓN ENTRE ESCUELA Y POSTA, PICHIL	MOVILIDAD	MOVILIDAD PEATONAL
8	HABILITACIÓN ESPACIO SOCIOCOMUNITARIO EN CANCURA	ESPACIO PÚBLICO	PARQUES Y PLAZAS
9	HABILITACIÓN ESPACIO SOCIOCOMUNITARIO EN PICHIDAMAS	ESPACIO PÚBLICO	PARQUES Y PLAZAS
10	CONEXIÓN VERTICAL CALLE GALVARINO RIVEROS / FERNÁNDEZ	MOVILIDAD	MOVILIDAD PEATONAL
11	(2) SEÑALÉTICA DE CONCIENCIA AMBIENTAL Y CUIDADO DE RIBERAS	ESPACIO PÚBLICO	EDUCACIÓN CIUDADANA DE RIBERAS
12	ESTUDIO DE RESTAURACIÓN HUMEDAL FRANCKE	ESPACIO PÚBLICO	HUMEDALES Y RIBERAS
13	MIRADOR FLUVIAL RÍO DAMAS	ESPACIO PÚBLICO	HUMEDALES Y RIBERAS
14	CORREDOR PEATONAL AV. 18 DE SEPTIEMBRE (TRAMO SANTA MARIA-JULIO BUSHMAN)	MOVILIDAD	MOVILIDAD PEATONAL
15	ACCESO PARQUE BELLAVISTA (CALLES LLANQUIHUE, LIRICAY Y MIRAFLORES)	MOVILIDAD	MOVILIDAD PEATONAL
16	(2) SEÑALÉTICA IDENTITARIA HULLICHE EN DIVERSOS SECTORES	ESPACIO PÚBLICO	EDUCACIÓN CIUDADANA
17	CICLOVIAS AV. HÉROES DE LA CONCEPCIÓN (FRANCKE)	MOVILIDAD	MOVILIDAD CICLOVÍA

\* (1) SEMAFORIZACIÓN AV. FRANCIA CON AV. ZENTENO QUEDARÁ CONDICIONADO A RESPUESTA DE CCR ORD. DAJ 1418 FECHA 12 JULIO 2024.  
(2) LAS INICIATIVAS 11 Y 16 DE ESPACIO PÚBLICO NO SE IDENTIFICAN EN EL PLANO DADO QUE LAS UBICACIONES DE LAS SEÑALÉTICAS QUEDARÁN IDENTIFICADAS DURANTE EL DISEÑO.

#### SIMBOLOGÍA

	SEGURIDAD VIAL		MOVILIDAD CICLOVIAS
	GESTIÓN DE TRÁNSITO		PARQUES Y PLAZAS
	MOVILIDAD PEATONAL		HUMEDALES Y RIBERAS



**APROBACIÓN ILUSTRE MUNICIPALIDAD DE OSORNO**  
EL SECRETARIO MUNICIPAL Y MINISTRO DE FE QUE SUSCRIBE, CERTIFICA QUE LA APROBACIÓN DEL PRESENTE PLAN APROBADA POR EL CONCEJO MUNICIPAL EN SESIÓN DE FECHA 23 DE JULIO DEL 2024, MEDIANTE DECRETO ALCALDÍCO N°7402, DE FECHA 29 DE JULIO DEL 2024.

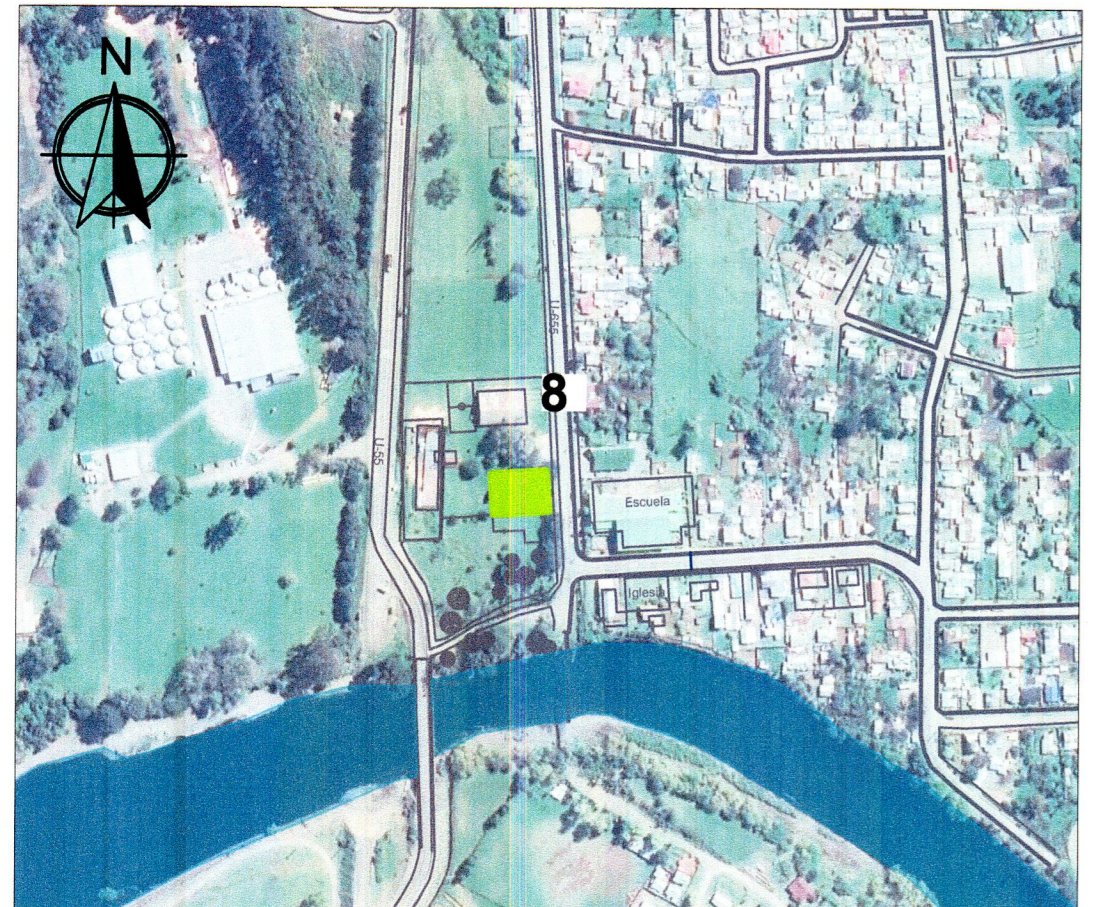
CAROLINA PALMA SCHWERTNER  
DIRECTORA DE ESTUDIOS

OSVALDO MORALES CHAVEZ  
ASESOR URBANISTA

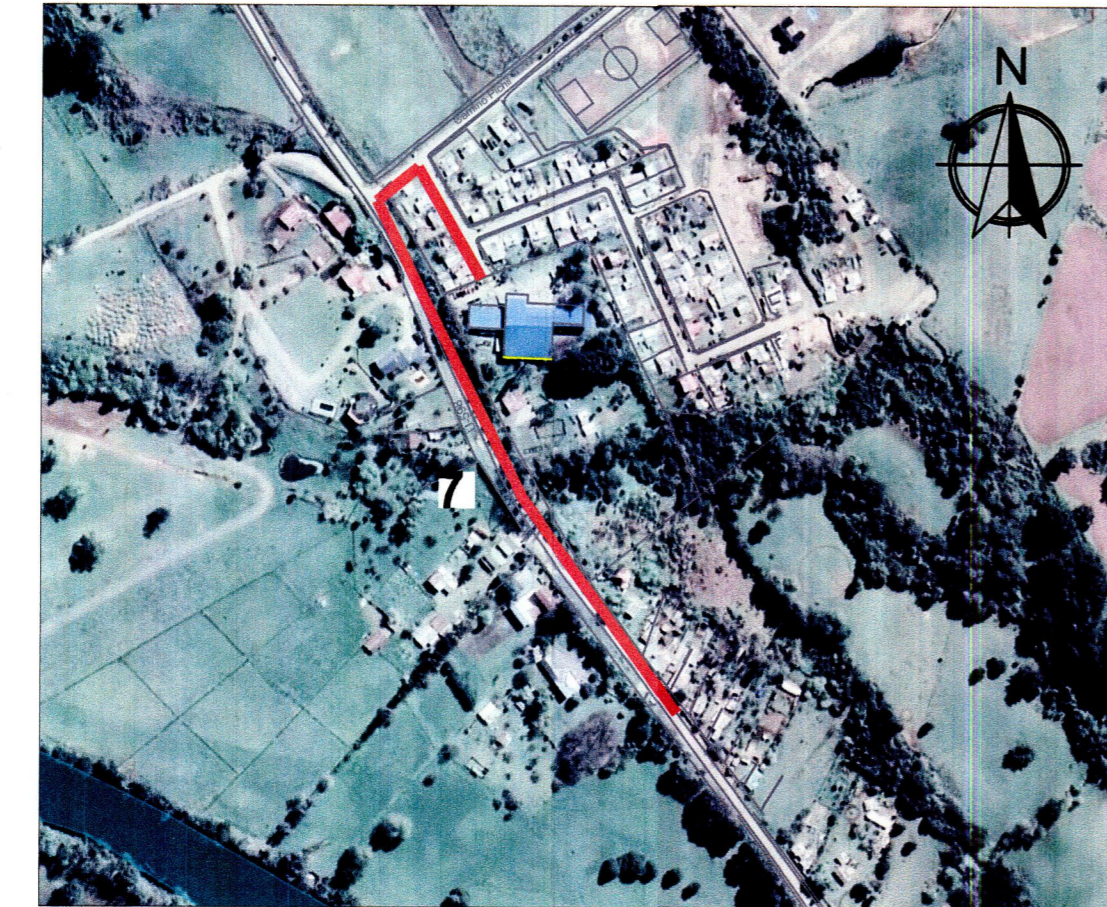
CLAUDIO DONOSO TORRES  
DIRECTOR SECLAN

EMILIO CARRILLO TORRES  
ALCALDE

SECRETARÍA MUNICIPAL  
SILVIA MARAC ROJAS  
SECRETARÍA MUNICIPAL



PLANO CANCURA  
Escala 1:5000



PLANO PICHIL  
Escala 1:5000



PLANO PICHIDAMAS  
Escala 1:2000

DATOS GEODÉSICOS:  
Proyección UTM  
Datum SIRGAS 2000  
Huso 18

FUENTE: Plan de Inversión en Infraestructura de Movilidad y Espacio Público de Osorno.

FECHA:  
Julio 2024

ELABORACIÓN PLAN:  
Ilustre Municipalidad de Osorno.

LÁMINA:  
1de 1

MUNICIPALIDAD  
OSORNO  
CHILE